



# Designer Wandtattoo

Exklusive  
Künstler-  
Designs.



## Bitte unbedingt vorher lesen!

### Achtung: Bitte Testaufkleber einsetzen!



Eine Rücknahme des Wandtattoos ist grundsätzlich nicht möglich, auch nicht, wenn Ihre Wand nicht wandtattootauglich ist.

Testen Sie deshalb vorher Ihre Wand und Wandfarbe auf Wandtattoo-Tauglichkeit. Es gibt Wandfarben, die z.B. Silikon oder silikonartige Stoffe enthalten. Auf diesen Farben und Wänden halten Wandtattoos schlecht, kurz oder gar nicht. Manche Wände sind kalt, feucht oder frisch gestrichen. Außerdem gibt es Wand-, Putz- und Raufasertapeten, die so grob- oder vielkörnig sind, dass die

Klebefolie keinen ausreichenden Halt findet.

Wir liefern zu Ihrer Unterstützung pro bestelltes Motiv einen Testaufkleber. Prüfen Sie ob, wie lange und wie fest der Testaufkleber hält. Sollte es mit der getesteten Wand ein Problem geben, verwenden Sie das Wandtattoo an einer anderen Wand.

## Wie bringe ich mein Wandtattoo an die gewünschte Stelle?

Es gibt 2 grundverschiedene Anbringmöglichkeiten:

### Rakeltechnik

Es handelt sich um Motive, die mit einem sogenannten „Übertragungspapier“ geliefert werden. Sie ziehen also zuerst das weiße, dickere Trägerpapier von dem weißen, durchschimmernden Übertragungspapier ab. Nun haben Sie Ihr Wandtattoo mit der Klebefläche offen vor sich. **Bei großen und filigranen Motiven lassen Sie sich bitte von einer zweiten Person helfen.** Jetzt positionieren Sie das Motiv mit dem Übertragungspapier, einfach an die gewünschte Stelle, drücken das Motiv mit einem weichen Tuch fest auf den Untergrund und ziehen nun das Übertragungspapier ganz vorsichtig und im flachen Winkel ab.

### Nasstechnik

Diese besondere Anwendung empfehlen wir für Beklebung auf Kacheln, Fenster, Auto und ähnlichen glatten Flächen!

### Warum überhaupt Nasstechnik?

So können Sie Blasenbildung verhindern! Sie können sogar das Wandtattoo auf der Fläche noch etwas hin- und herschieben, bis die optimale Position passt.

### Was benötige ich zur Nasstechnik?

- kleine Schüssel mit lauwarmen Wasser (200ml) und mind. 1 Teelöffel Spüli
- wenn möglich, eine zweite Person die Ihnen dabei hilft
- ein Rakel (oder alte EC-Karte)

### Wie funktioniert die Nasstechnik?

Zuerst säubern Sie die Fläche gründlich. Ziehen Sie nun, das Trägerpapier im ganz flachen Winkel ab. Jetzt sollte das Motiv auf dem Übertragungspapier kleben – also mit der Klebefläche offen zu Ihnen. Tauchen Sie nun Ihre Hand in das lauwarme Spülwasser und (nur Mut) beschmieren Sie direkt das Motiv auf der Klebefläche und auch das Übertragungspapier damit.

Nun können Sie das Motiv positionieren. Haben Sie die gewünschte Endposition erreicht, rakeln Sie das Motiv fest. Jetzt müssen Sie einige Stunden warten, bis die Flüssigseife ausgetrocknet ist, dann können Sie das Übertragungspapier lösen – ohne dass sich das Motiv mit ablöst.



### Wichtig!

Bitte mit dem Testaufkleber vorher die Wand und Wandfarbe auf Klebetauglichkeit prüfen!

## Bitte beachten!

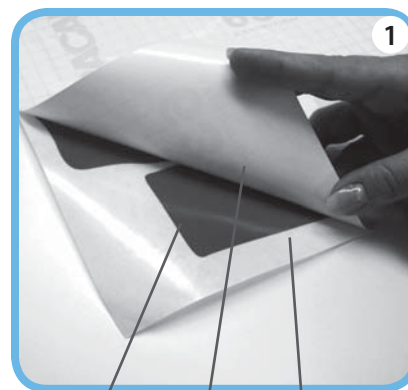
Für alle Techniken gilt:

- ✓ Der Untergrund muss sauber, trocken, staub- und silikonfrei sein.
- ✓ Warten Sie mind. 2 Wochen bevor Sie auf frisch tapezierten, gestrichenen oder lackierten Flächen kleben wollen.
- ✓ Die Raumtemperatur sollte permanent zwischen 14 und 25 Grad liegen

### Sie benötigen:

- einen festen und glatten Arbeitsbereich
- ein Rakel (kann auch eine alte EC-Karte sein)
- eine Schere
- ggf. eine Wasserwaage + Bleistift
- Geduld und bei größeren Motiven eine zweite Person die mithilft.
- für die Nasstechnik zusätzlich eine kleine Schüssel mit lauwarmen Wasser und einen Teelöffel Spülmittel

## Materialaufbau



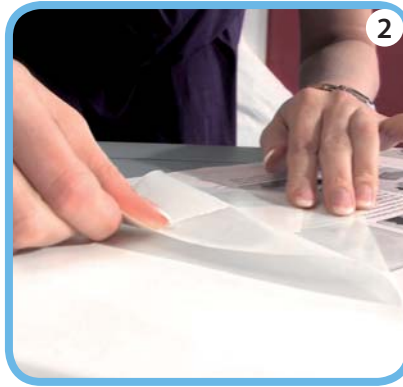
Motiv  
dickes Trägerpapier  
dünnes Übertragungspapier

## Rakeltechnik



Wandtattoo auf eine stabile, ebene Fläche legen und mit einer Rakel (z.B. EC-Karte o. ä.) feststreichen. So haftet das Bildmotiv besser auf dem dünneren Übertragungspapier.

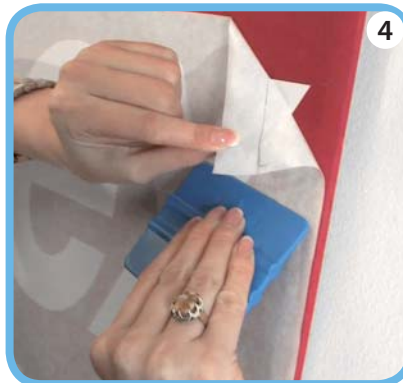
Wenn nötig, einzelne Motivelemente vorher ausschneiden!



Trägerpapier (dick) ganz flach und vorsichtig abziehen. Alle Elemente des Bildmotivs müssen nun auf dem dünneren Übertragungspapier kleben bleiben.



Wandtattoo mit der Klebeseite zur Wand an gewünschter Stelle (ggf. mit Wasserwaage) positionieren. Auf glattem Untergrund mit einer Rakel, auf rauem Untergrund mit einem weichen Tuch das Motiv feststreichen.



Übertragungspapier im ganz flachen Winkel langsam und vorsichtig abziehen - fertig!

### Hinweis:

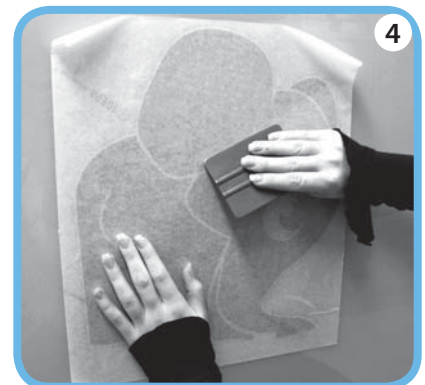
Bei größeren Motiven muss Ihnen unbedingt eine geschickte und geduldige zweite Person helfen die ebenfalls die gesamte Montageanleitung gelesen und verstanden hat. **Lassen Sie sich Zeit!** Ziehen sie die Folien ganz vorsichtig unter ständiger Beobachtung aller Klebeelemente ab! Prüfen Sie, bevor Sie das Trägerpapier entsorgen, ob nicht noch ein Stück Wandtattoo klebt oder ein Teil beim Abziehen abgerissen ist. Das gleiche gilt für die Überträgerfolie nach Anbringung an die Wand.

## Nasstechnik

Verfahren Sie wie bei der Rakeltechnik, Bild 1-2, dann:



Motiv mit lauwarmen Spülwasser befeuchten.



Befeuchtetes Motiv positionieren, rakeln und ein paar Stunden warten, bis es sich gut ablösen lässt.



Übertragungspapier im ganz flachen Winkel langsam und vorsichtig abziehen - fertig!

# Wunderschöne Leinwandbilder

Mit den neuen Leinwandbildern der wandartisten holen Sie sich Ihr persönliches Kunstwerk direkt nach Hause an die Wand. Sie bekommen die Motive fertig auf Rahmen montiert. Einfach aufhängen und freuen!



Blüten auf Grau



Nah an der Dalie



Bye Bye Sonne



Suche nach Freiheit



Stiller Kuss



Olivenbaum



Sandstrand



Sonne auf Weiß



Einblick



Leichtigkeit



**Top Qualität -  
Made in Germany**

Unsere Leinwandbilder werden auf hochwertigen Canvas produziert und für Sie fix und fertig auf einen 2 cm tiefen Holzkeilrahmen gespannt.



wandartisten.de



Fragen / Antworten / Kritik?  
Gerne an: [info@wandartisten.de](mailto:info@wandartisten.de)